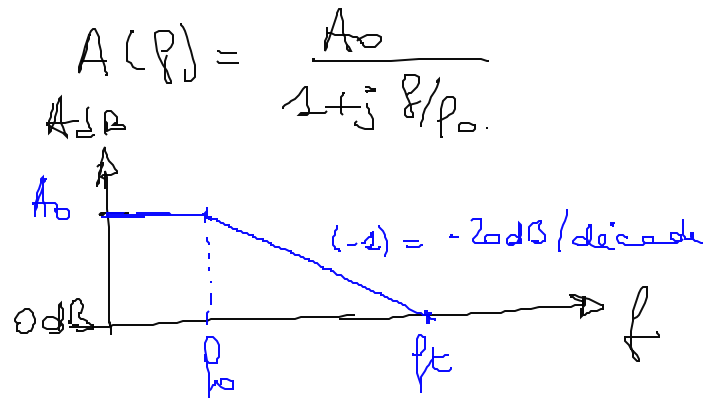


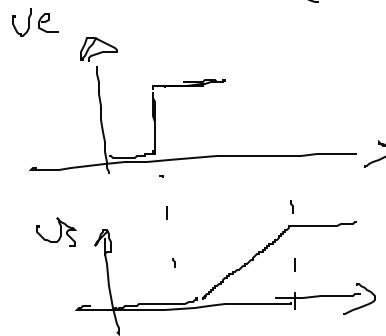
Séq 7: AOp idéal: $i_{\text{entrées}} \neq 0$.

* limitation en $f \rightarrow$ due à la réponse fréquentielle de l'AOp. P bas du 1^{er} ordre



* limitation \rightarrow due au slew rate

$$S_R = \left(\frac{dv_s}{dt} \right)_{\max}$$



Conséquence: limitation en f .



diminution de l'amplitude de v_e

