

Bonjour

J. Cpte générale

Librairie Achats 1800 +
 Stock initial 600 +
 stock final 640

$$\text{Marchandises consommées} \\ 1800 + 600 - 640 = 1760$$

$$\text{Ch. achats: } 1760 + 20 + 180 + 16 + 10 = 1986$$

$$\text{Ch. ventes: } 155 + 60 + 19 + 14 + 55 = 303$$

$$\text{CA: } 2400$$

Papeterie

$$\text{march. consommées} = 1400 + 240 - 220 = 1420$$

$$\text{ch. achat} : 1420 + 20 + 20 + 80 + 111 + 24 + 10 = 1685$$

$$\text{ch. vente} \quad 145 + 30 + 42 + 14 + 104 + 16 + 45 = 396$$

$$\text{CA} \quad 2800$$

$$\text{ch. totales en cpta générale} : 1986 + 303 + 1685 + 396 = 4370$$

$$\text{CA} = 2400 + 2800 = 5200$$

$$\text{Résultat cpta générale} : 5200 - 4370 = \boxed{830}$$

II. Compta analytique

Librairie $R = 2400 - (1986 + 303) = 111$

papeterie: $R = 2800 - (1685 + 396) = 719$

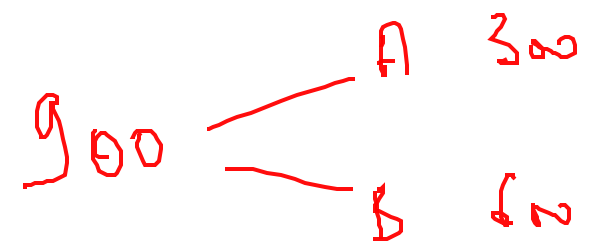
Resultat ephe générale

830

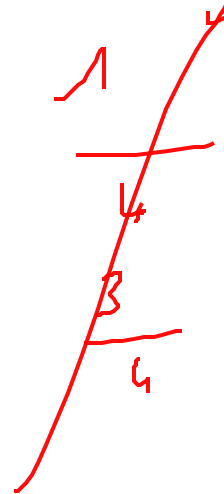
$$MP_a \Rightarrow Pa$$

$$MP_b \Rightarrow Pb$$

$$RK_p = 4\%$$



$$\frac{1}{3}$$
$$\frac{2}{3}$$



I. Matière Première

$$Q_{oblisee} = Q_{achatee} + st. initial - st. final$$

$$MPa : 20\ 000 + 6\ 000 - 7\ 000 = 19\ 000$$

$$MPb : 34\ 000 + 12\ 000 - 15\ 000 = 31\ 000$$

II Retraitement des charges

$$RKp_{\text{par an}} = 200\ 000 \times 4\% = 8\ 000$$

chiffre
supplément

$$RKp_{\text{par mois}} = \frac{8\ 000}{12} = 667$$

abonnement

$$\text{loyer} = \frac{7000}{3} = 2333$$

abonnement

$$\text{am. matériel} : \frac{3600}{12} = 300$$

abonnement

$$\text{am. installations} : \frac{2400}{12} = 200$$

abonnement

$$\text{am. frais établissement} \quad \frac{3600}{12} \quad \text{non pris en compte}$$

élément non imputable.

III. Imputation des charges
MPa et MPb (ch. directes))

$$\text{ch. indirectes} : 36000 + 16000 + 667 + 2333 + 300 + 200 = 55500$$

$$\begin{array}{l} \rightarrow \text{pour A: } \frac{55500}{2} = 27750 \\ \rightarrow \text{pour B: } 55500 \times \frac{2}{3} = 37000 \end{array}$$

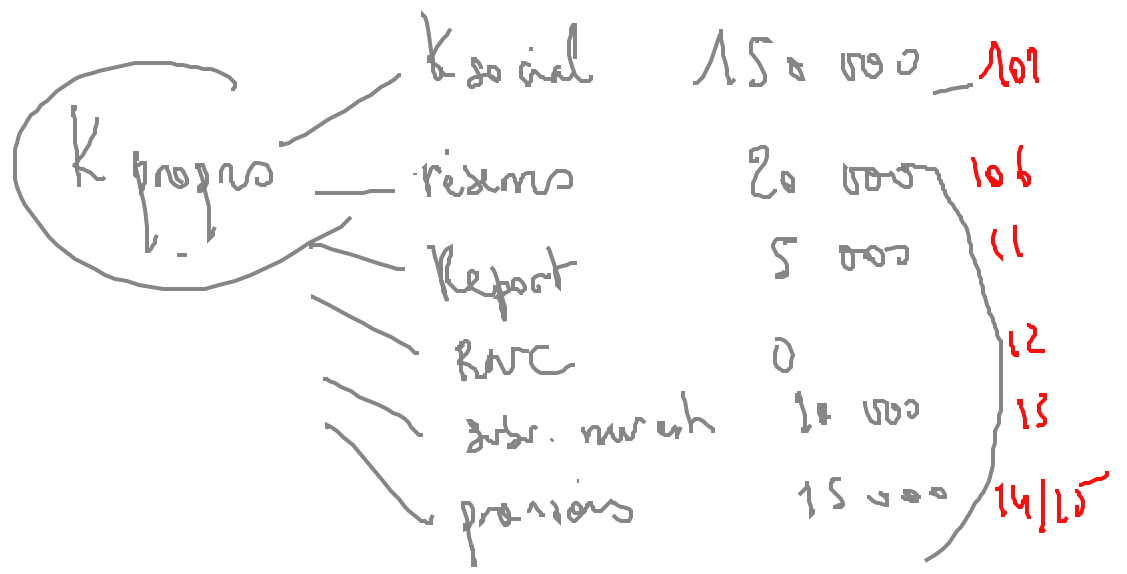
$$\text{Coût de A} = 19\ 000 + 18\ 500 = 37\ 500$$

$$\text{Coût de B} = 31\ 000 + 37\ 000 = 68\ 000$$

Coût de revient ?

Non pour les comptes de amortissements des
frais d'établissement \Rightarrow pas en coûts complets
mais en "direct costing"

200 000
K
permanen
(cl 1)



E.L.M.T. 16

2000 U.O

1 U.O = 1000 F achat

2000 x 1000 = 2 MF achats

100000 F ch. indirectes

Coût direct achat d'1 tonne:

Prix d'achat = $0,40 \times 1000 = 400 \text{ F}$
ch. directs achat = 200 F

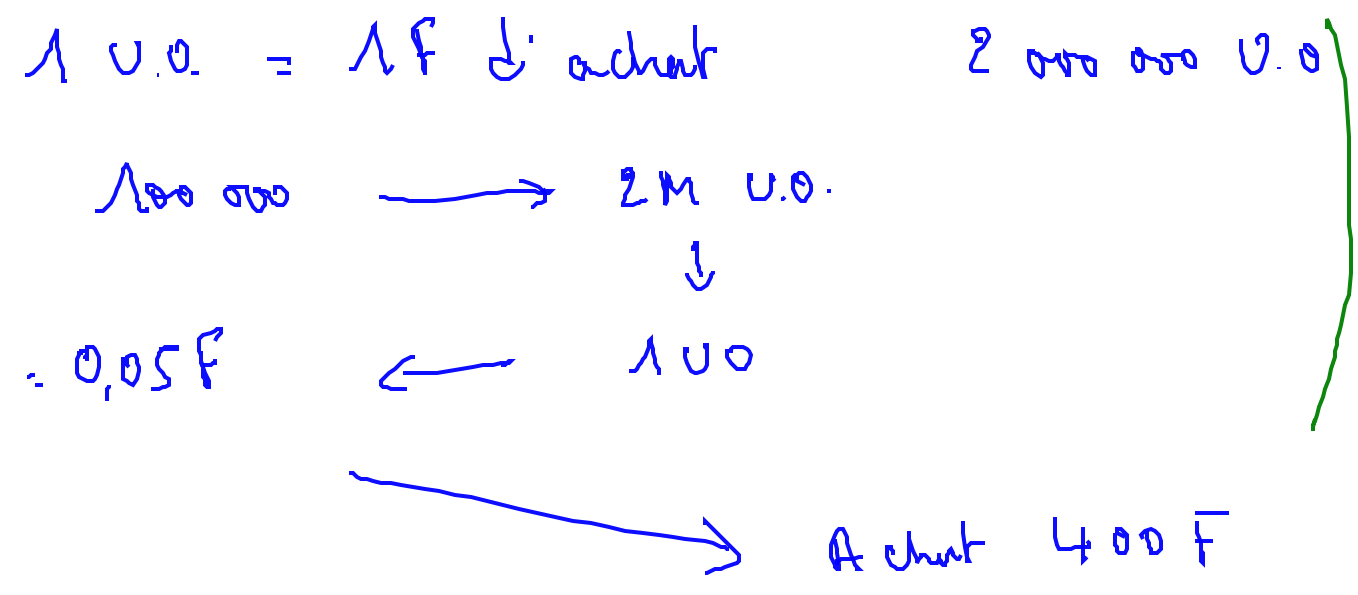
600 F

Coût complet = $600 + 20 = 620$

Ch. ind. totales 100 000 \rightarrow Achats totaux 2000 U.O
 $\frac{100000}{2000} = 50 \text{ F}$ \downarrow Achats unitaires: 1 U.O.

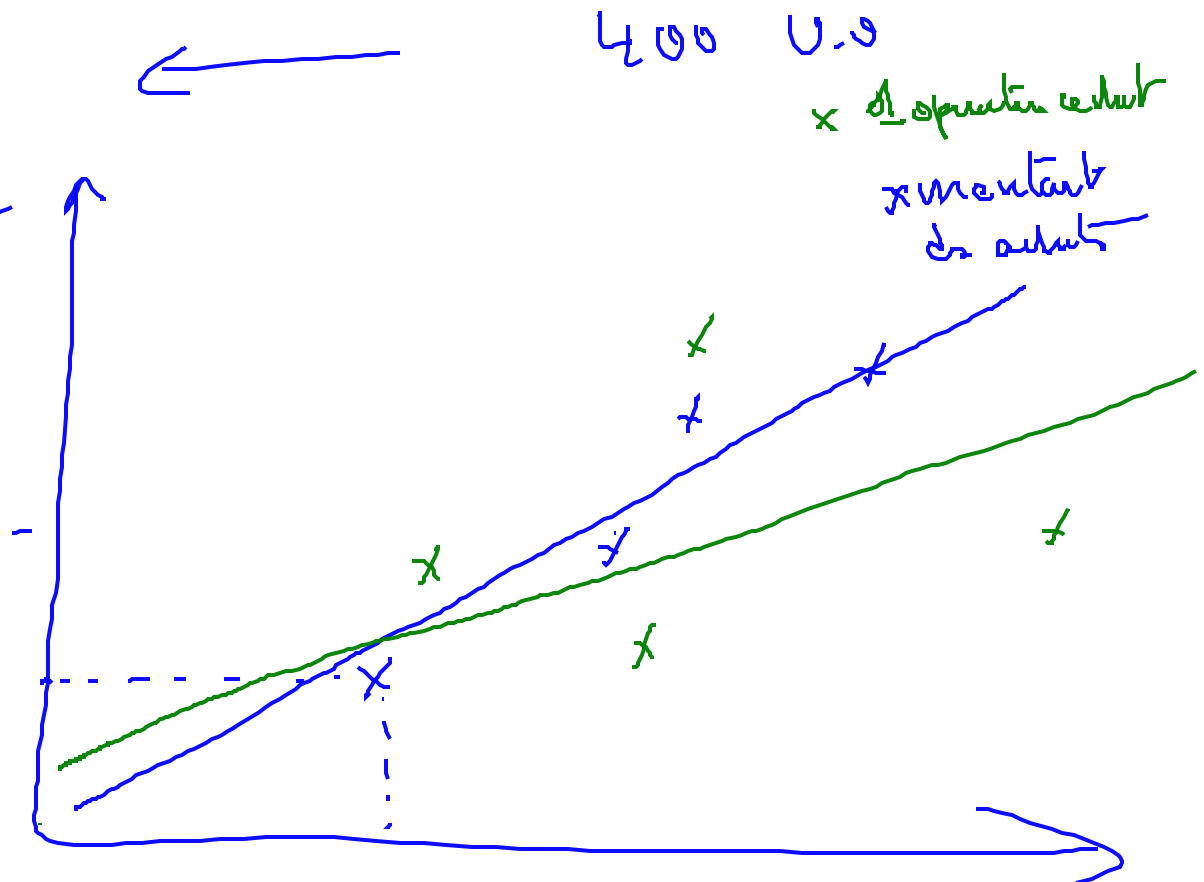
$0,4 \times 50 \text{ F} = 20 \text{ F}$

\leftarrow Achats 400 F achat
 $0,4 \text{ U.O}$



$0,05 \times 400 = 20 F$

€
cours
coté



Achat 1000 kg coût 620 F

stock initial 500 kg coût 350 F

$$\text{Coût de 1 kg} = \frac{620 + 350}{1000 + 500} = \frac{970}{1500} = 0,64666$$

Ebar charge

Cost direct d'abandon de 1000 ex.

$$\begin{array}{r} \text{M.P. } \frac{600 \times 970}{1500} = 388 \text{ F} \\ \text{Ch. direct hors M.P. } 60000 \text{ F} \end{array} \left. \vphantom{\begin{array}{r} \text{M.P. } \frac{600 \times 970}{1500} = 388 \text{ F} \\ \text{Ch. direct hors M.P. } 60000 \text{ F} \end{array}} \right\} 60388$$

Cost total d'abandon de 1000 ex.

$$\begin{aligned} \text{Cost direct } 60388 + \text{ch. ind computers } 6000 &= 66388 \text{ F} \\ &= 66,388 \text{ F/ex.} \end{aligned}$$

ch. ind. totale 300 000 F \longrightarrow 10 000 U.O.

$$\text{ch ind. } \frac{300000}{10000} = 30 \text{ F}$$

1. U.O.

ch. ind computers

$$200 \times 30 = 6000 \text{ F}$$

200 h. machine

\Rightarrow 200 U.O.

Finanzen

Ch direkt \rightarrow Kont MO D

Kont direkt Finanzen: $66\,388 + 40\,000 = 106\,388$

Ch ind
 $240\,000 \times 24\%$ \rightarrow $48\,000$

Ch. ind
Impaturen

$12\,000$

Kont komplet Finanzen: $106\,388 + 48\,000 = \underline{\underline{154\,388\,F}}$

Coût 131 188 (direct)

Soit a prix de vente unitaire

Ch. ind. totales 150 000 F → CA totales 3 MF

Ch. ind. $\frac{150\ 000}{3\ 000\ 000} = 0,05\ F$ ← 1 F CA



1 F CA



$0,05 \times 1000 a = 50 a$



Ch. ind. gagnés par les ventes des 1000 a à a F/ce

CA = C. Rev + benef.

$1000 a = \underset{\text{coût direct}}{131\ 188} + 50 a + 45\ 000$

$950 a = 176\ 188$

$a = \underline{\underline{185,46\ F}}$

- éléments supplémentaires
- éléments non mesurés
- abonnements

- 4
- coûts complets ou "full costing"
 - "direct costing"
 - imputation rationnelle des ch. fixes
 - Activity based costing "ABC"

- ch. directs
 - ch. indirectes
- fonction de la prise en compte
- ch. variables
 - ch. fixes